



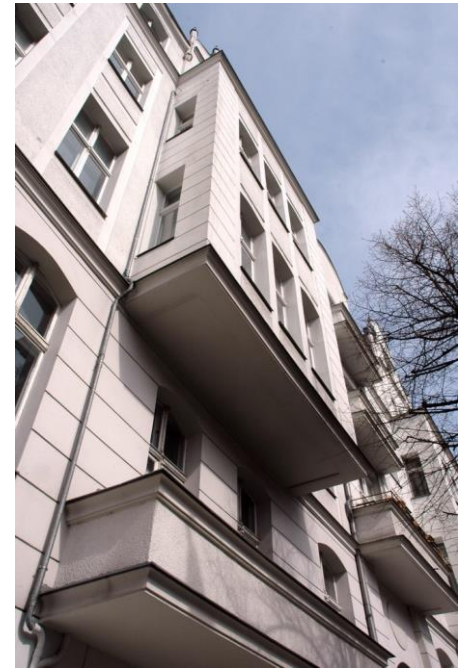
Praxisfläche im Ärztehaus VITALIS 54

Lietzenburger Str. 54

10719 Berlin

Berlinhaus Verwaltung GmbH • Friedrichstraße 30 • 10969 Berlin
T +49 (30) 76 76 2424 • F +49 (30) 76 76 19 2424
vermietung-gewerbe@berlinhaus.com • www.berlinhaus.com

PRAXISFLÄCHE IM ÄRZTEHAUS VITALIS 54



LAGE & OBJEKT

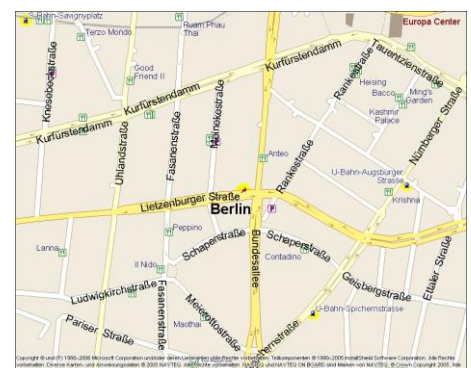
Die Lietzenburger Straße befindet sich im Herzen der City-West. Umgeben von hochwertigen Büro- und Wohnquartieren markiert sie den Übergang zu Berlins bekanntester Einkaufsmeile, dem Kurfürstendamm bzw. Tauentzienstraße. Das VITALIS 54 ist infrastrukturell hervorragend angebunden: die U-Bahnhöfe Spichernstraße und Kurfürstendamm befinden sich in unmittelbarer Nähe, die Buslinie 249 hält direkt vor der Tür. Pkw-Stellplätze können in der Umgebung angemietet werden.

Der attraktive Altbau ist Mitte der 1990er Jahre renoviert und als Ärztehaus konzipiert worden. Im Hause sind die verschiedensten medizinischen Fachrichtungen ansässig wie Innere Medizin & Allgemeinmedizin, Augenheilkunde, Dermatologie, Gynäkologie, Urologie, Orthopädie, Physiotherapie, Neurologie & Psychotherapie, Naturheilkunde, Zahnmedizin und eine Hebammenpraxis. Nachbarmmieter in der unmittelbaren Umgebung sind u.a. ein Sanitätshaus, Jalousie City sowie mehrere Möbelgeschäfte wie Cramer, Swiss Sense und Bolia.

Die Ausstattung und Aufteilung kann gemäß den individuellen Wünschen realisiert werden. Unser Vermietungsteam und ein Architekt helfen gern bei der Umsetzung Ihrer Ideen und Vorstellungen.

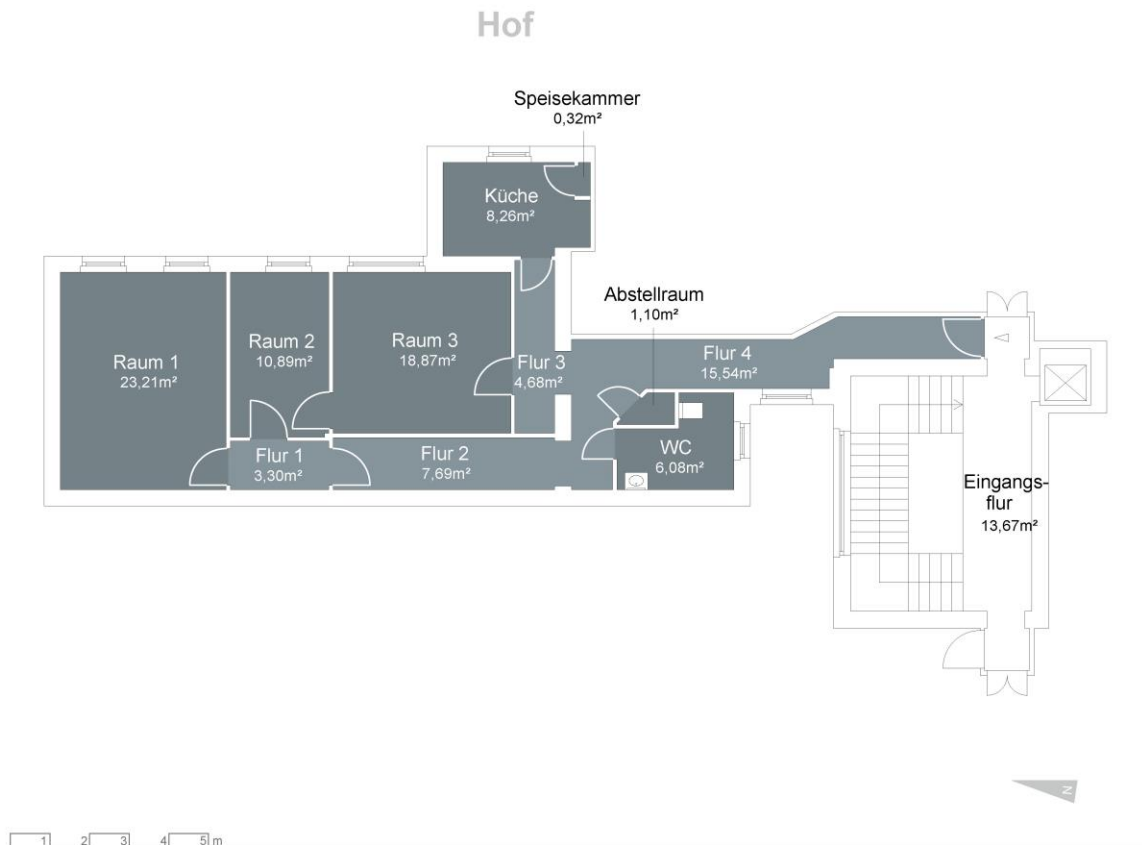
ENEc: Art des Energieausweises: bedarfsabhängig / Baujahr: 1900 / Energieträger: Fernwärme / Energiekennwert: 196,7 kWh
Energieeffizienzklasse: F

Anbindung	0,5 km 2,5 km 0,5 km 8,0 km Berlin-TXL 2,5 km
Objekt	Büro
Mietzins	auf Anfrage
Ausstattung	Aufzug
Kautions	ja
Flächen	ca. 103,36 m ²
Stellplätze	Nein
Bezug	nach Vereinbarung



Dieses freibleibende Angebot ist für den Mieter provisionsfrei.
Irrtum und Zwischenvermietung vorbehalten.

Lietzenburger Str. 54, 10719 Berlin



Lietzenburger Straße 54
VH 4.OG links
10719 Berlin

Gesamtfläche nach GIF	103,36 m ²
Fläche MF/G-1	99,94 m ²
Fläche MF/G-2	13,67/4 m ²

Plankennung 00088-2018_WK_Y17M02D02

Flächen gemäß GIF in der aktuellen Fassung (Balkon zu 100%).
Die Angaben über Länge und Breite sind nur Hauptmaße. Zeichnung ist unmaßstäblich. Dargestellte Möbel und Inneneinrichtung gehören nicht zur Ausstattung der Mieteinheit.

Bezeichnung:

EHA - Elektroherdanschluss
GHA - Gasanschluss
KWW - Kalt- und Warmwasseranschluss
KW - Kaltwasseranschluss
STA - Strang Abwasser